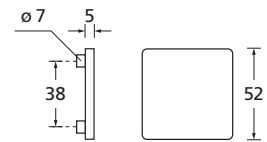
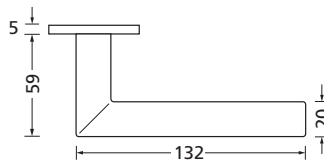
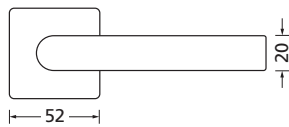
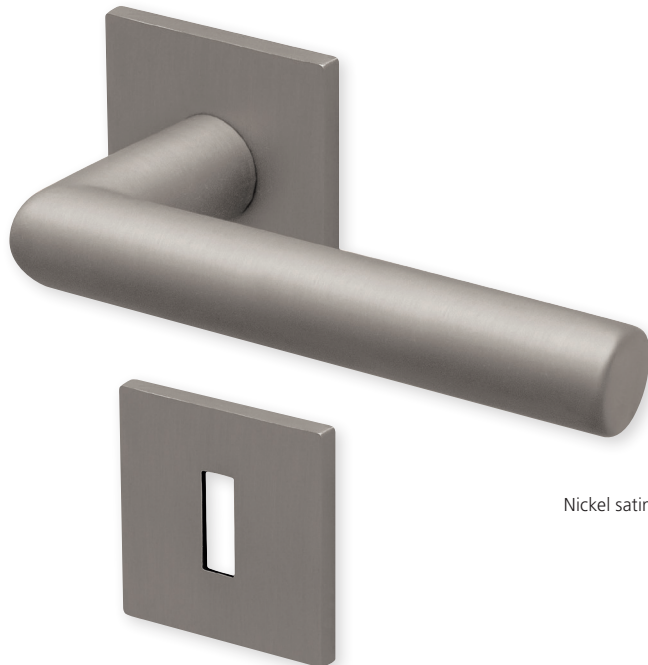
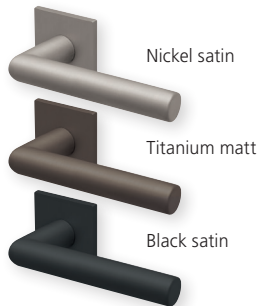


# Form 8106 Q

formspiele® auf 5 mm flachen Quadratrosetten



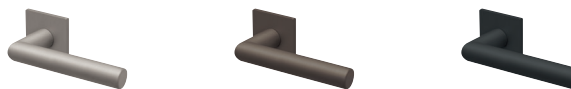
## Details:

**Material:** Zinkdruckguss  
**Oberflächen:** Nickel satin  
Titanium matt  
Black satin

**Technik:** Drücker und Rosette festdrehbar miteinander verbunden, starke Rückstellfedern unterstützen tatkräftig das Schloss, Anschlag für Geradestehen des Drückers  
**Standard Türstärke:** 38 - 42 mm  
**Vierkantmaß:** 8 mm Vierkantstift (8,5 mm Distanzhülse)  
**Verschraubung:** M4-Durchzugsschrauben

# Form 8106 Q

formspiele® auf 5 mm flachen Quadratrosetten



## Drückerpaar

	auf Quadratrosette	QNS81060S	QTT81060S	QBS81060S
--	--------------------	-----------	-----------	-----------

## Halbgarnitur

	DIN R DIN L	QNS8106010S QNS8106020S	QTT8106010S QTT8106020S	QBS8106010S QBS8106020S
--	----------------	----------------------------	----------------------------	----------------------------

## Knopf

	für Wechselgarnitur	QNS671000S	QTT671000S	QBS671000S
	Knopf drehbar DIN R/L	QNS16081DOS	QTT16081DOS	QBS16081DOS
	Knopf einseitig fix	QNS691000S	QTT691000S	QBS691000S

## Rosettenkits

	BB - Kit	QNS17006	QTT17006	QBS17006
	PZ - Kit	QNS17007	QTT17007	QBS17007
	RZ - Kit	QNS17008	QTT17008	QBS17008
	Blind - Kit	QNS17012	QTT17012	QBS17012
	WC - Kit	QNS17015	QTT17015	QBS17015

## Drückerpaar für Glastürschloss

		DNS81060S	DTT81060S	DBS81060S
--	--	-----------	-----------	-----------

## Fenstergriff

	auf eckiger Rosette	ENS8106	ETT8106	EBS8106
--	---------------------	---------	---------	---------

## Zierhülsen 4er Set für 2-teiliges Band

	ø 15 mm Innendurchm.	NS2015	TT2015	BS2015
	ø 16 mm Innendurchm.	NS2016	TT2016	BS2016

## Türbänder

	2-teilig Paar	NS2000	TT2000	BS2000
	3-teilig Paar	NS3000	TT3000	BS3000

## Technik:

Festdrehbar mit dem Drücker verbundene Rosetten können **bequem in Sekundenschnelle** auf die Unterkonstruktionen aufgeklipt werden.  
**Starke Rückstellfedern** unterstützen tatkräftig das Schloss und verhindern das Hängen der Drücker.  
 Trotz integrierter Technik mit Rückstellfedern und Anschlag sind die Rosetten **5 mm flach!**

