



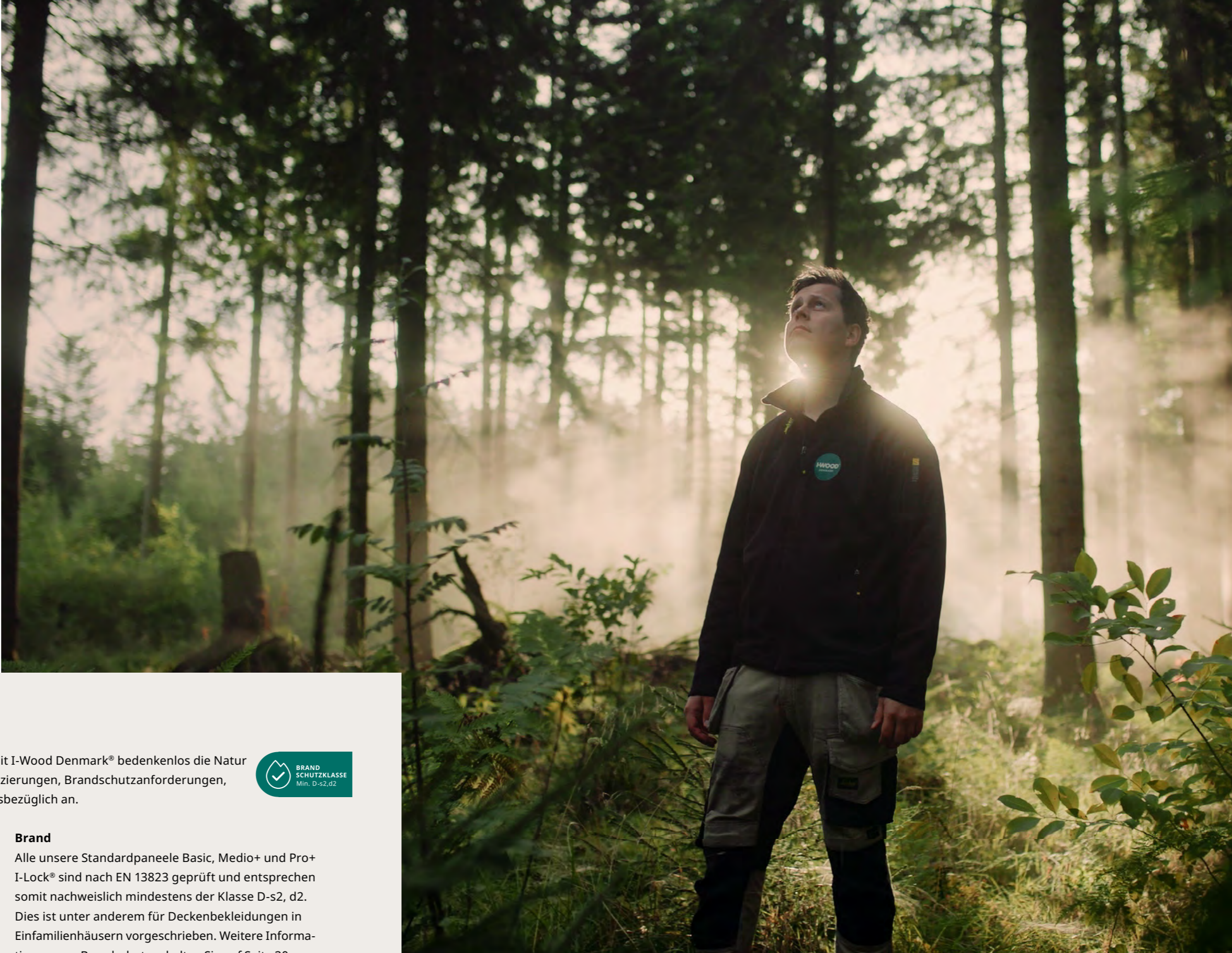
Invite nature in.



EIGENSCHAFTEN	Nachhaltigkeit	04
	Holzarten	06
	Farben	07
PRODUKTE	Wandpaneele	08
	Deckenpaneele	10
	Varianten	12
	I-Lock®	14
	Zubehör	20
	Flexi Frame	22
	Flexi Wall	23
	I-Wood Denmark® Projekt	24
	Akustik	28
	Brandschutz	30
MONTAGE	Montage	32
ÜBER UNS	Über I-Wood Denmark®	34

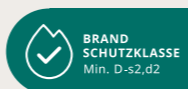
Dänisch, nachhaltig und recycelbar.

Wenn Sie sich für I-Wood Denmark® entscheiden, entscheiden Sie sich auch für eine nachhaltige Produktion und recycelbare Materialien. Bei der Herstellung von akustischen Holzpaneelen aus natürlichen Ressourcen stellen wir hohe Ansprüche an uns selbst. Der Filz in unseren Paneelen besteht zu 100 % aus recycelbarem Kunststoff, der größtenteils aus den Weltmeeren gesammelt wurde. Darüber hinaus ist unser gesamtes Holz CE-gekennzeichnet und wird von FSC-zertifizierten Lieferanten bezogen. Auf diese Weise wird zu einer nachhaltigen Forstwirtschaft mit Fokus auf den Schutz von Tieren und Pflanzen und gute Arbeitsbedingungen beigetragen. Außerdem sind wir stolz darauf, eine Produktion zu führen, bei der die überwiegende Mehrheit unserer Produkte nur 2-3 % Abfall hinterlässt. Die Restprodukte werden für die Herstellung von Zubehörprodukten verwendet. Auf diese Weise erzielen wir ein Recycling-system, bei dem die uns zur Verfügung stehenden Ressourcen vollständig genutzt werden.



Zertifizierungen.

Wir haben Stellung bezogen – und deshalb können Sie sich mit I-Wood Denmark® bedenkenlos die Natur ins Haus holen. Sollten Sie spezielle Anforderungen an Zertifizierungen, Brandschutzanforderungen, Akustik oder andere Daten haben, sprechen Sie uns bitte diesbezüglich an.



Sicherheit, Wohlbefinden und Qualität

Sind einige unserer Prioritäten, die tief in unserer DNA verankert sind. Deshalb verfolgen wir das klare Ziel, Qualitätsprodukte zu liefern, die das Wohlbefinden und das Raumklima fördern. Sie als Kunde sollen wissen, was Sie erhalten.

Zertifikate

- Feuerhemmender Filz – EN 13501 Klasse B – B-s1, d0
- Schadstoffgeprüfter Filz – OEKO-TEX® Standard 100
- Oberflächenbehandlung – auf das Brandverhalten geprüft – EN ISO 9239-1
- Akkreditierter Schallbericht – DTU, Dänemark
- Akkreditierte Brandprüfungen

Brand

Alle unsere Standardpaneele Basic, Medio+ und Pro+ I-Lock® sind nach EN 13823 geprüft und entsprechen somit nachweislich mindestens der Klasse D-s2, d2. Dies ist unter anderem für Deckenbekleidungen in Einfamilienhäusern vorgeschrieben. Weitere Informationen zum Brandschutz erhalten Sie auf Seite 30.

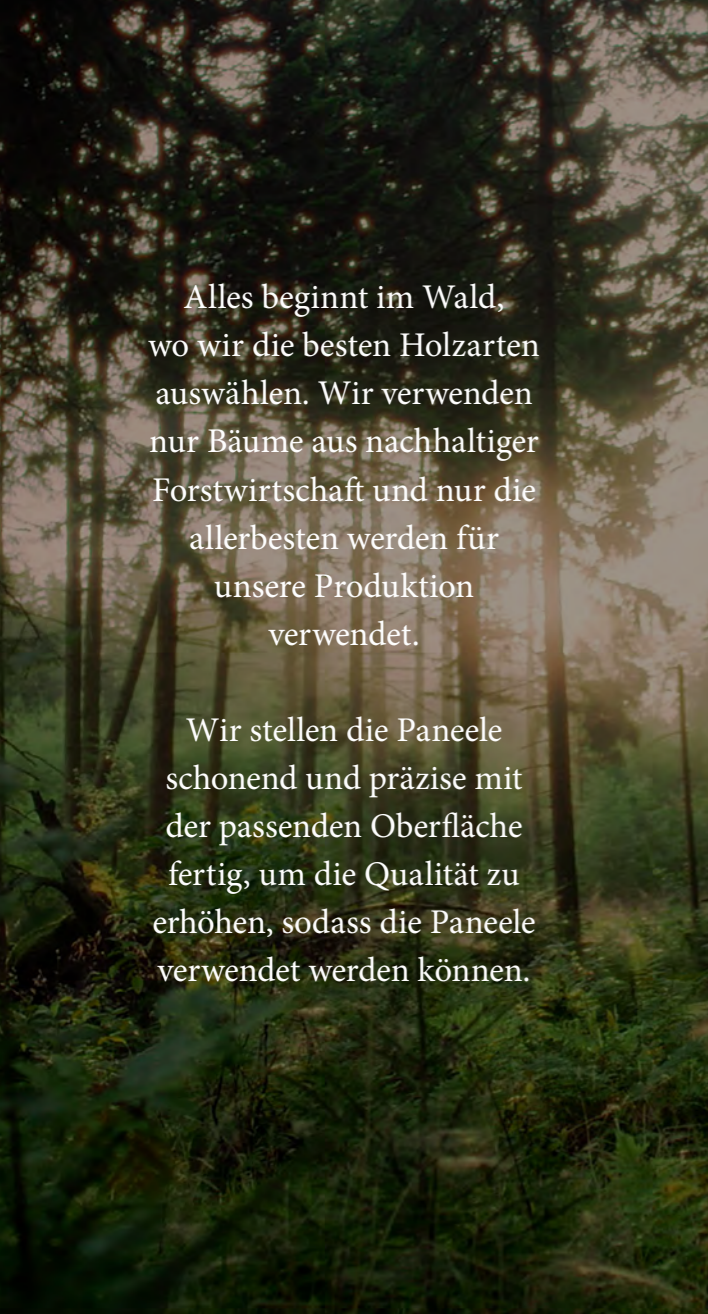
Akustik

Eine gute Akustik sorgt für ein gutes Raumklima und Wohlbefinden. Wir haben daher mehrere akkreditierte Schallberichte über die Verwendung unserer Holzpaneele erstellen lassen. Auf Seite 28 erfahren Sie mehr zum Thema Akustik.

WIR UNTERSTÜTZEN DIE GLOBALEN ZIELE DER VEREINTEN NATIONEN

Dabei konzentrieren wir uns unter anderem auf folgende Ziele





Alles beginnt im Wald, wo wir die besten Holzarten auswählen. Wir verwenden nur Bäume aus nachhaltiger Forstwirtschaft und nur die allerbesten werden für unsere Produktion verwendet.

Wir stellen die Paneele schonend und präzise mit der passenden Oberfläche fertig, um die Qualität zu erhöhen, sodass die Paneele verwendet werden können.

MATERIALIEN

- Holz** Eiche und Nussbaum (Furnier in A-Qualität)
- Kern** Std.-MDF (heller und schwarzer Kern)
Feuchtigkeitsbeständige MDF
Feuerhemmende MDF (gem. B-s1,d0 zugelassen)
- Farben** Unbehandelt: Natur
Geölt: Weiß, Klar, Braun, Dunkelbraun und Schwarz
Lackiert: Weiß und Schwarz
- Filz** Schwarz, Grau, Beige oder Braun
(gem. B-s1,d0 zugelassen und schadstoffgeprüft nach OEKO-TEX® Standard 100)
- Brand** Entspricht mindestens der Baustoffklasse D-s2,d2 nach EN 13823 (Bekleidung der Klasse 2)



HOLZARTEN UND FARBEN

Schöne Räume und fantastische Akustik mit natürlichen Holzpaneelen.

Wählen Sie die Holzart und die Farbe, die zu Ihrem Zuhause, Ihrer Einrichtung und Ihrem Stil passen. Wir verwenden mehrere Holzarten wie Eiche und Nussbaum, aber bitte kontaktieren Sie uns, wenn Sie eine andere Holzart oder Oberfläche wünschen.

Wählen Sie den richtigen Kern

Unsere Akustikpaneele werden in den Varianten Standard-MDF, feuchtigkeitsbeständige MDF und feuerhemmende MDF hergestellt. Ausgewählte Varianten sind sowohl mit schwarzem als auch mit hellem MDF-Kern erhältlich. Die Standard-MDF-Platte wird im Innenbereich für klassische Decken- und Wandpaneele eingesetzt. Die feuchtigkeitsbeständige MDF-Platte ist mit einem transparenten Holzschutz behandelt, um sie beständig gegen Fäule und Schimmel zu machen. Somit kann sie auch im Freien als Unterverkleidung verwendet werden, zum Beispiel an Überständen, überdachten Terrassen oder Carportdächern. Darf nicht an senkrechten Flächen eingesetzt werden, die direkter Wassereinwirkung ausgesetzt sind. Die feuerhemmende MDF-Platte ist als Rohplatte gemäß Klasse B-s1, d0 zugelassen. Weitere Informationen zum Brandschutz erhalten Sie auf Seite 30.

Ihr Design

Mit I-Wood Denmark® haben Sie die Möglichkeit, verschiedene natürliche Oberflächen mit einer Vielzahl an Filzfarben zu kombinieren. So können Sie Ihre ganz persönlichen Holzpaneele kreieren. Sie können unser Visualisierungstool auf Ihrem Smartphone ausprobieren und sich das Ergebnis sofort bei Ihnen zu Hause anschauen.

Weitere Informationen erhalten Sie unter i-wooddenmark.de/visualisierung

Basic und Medio+ sind in einer biegsamen Variante erhältlich, z. B. als runde Scheibe, Wand oder ähnliches.



NATUR



WEIß



KLAR



BRAUN



DUNKELBRAUN



SCHWARZ



WALLNUSS



WEIß LACKIERT



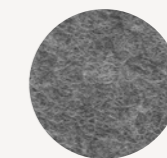
SCHWARZ LACKIERT



I-WOOD STANDARD



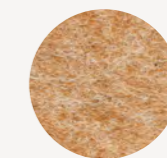
I-WOOD MIXED



GRAUER FILZ



SCHWARZER FILZ



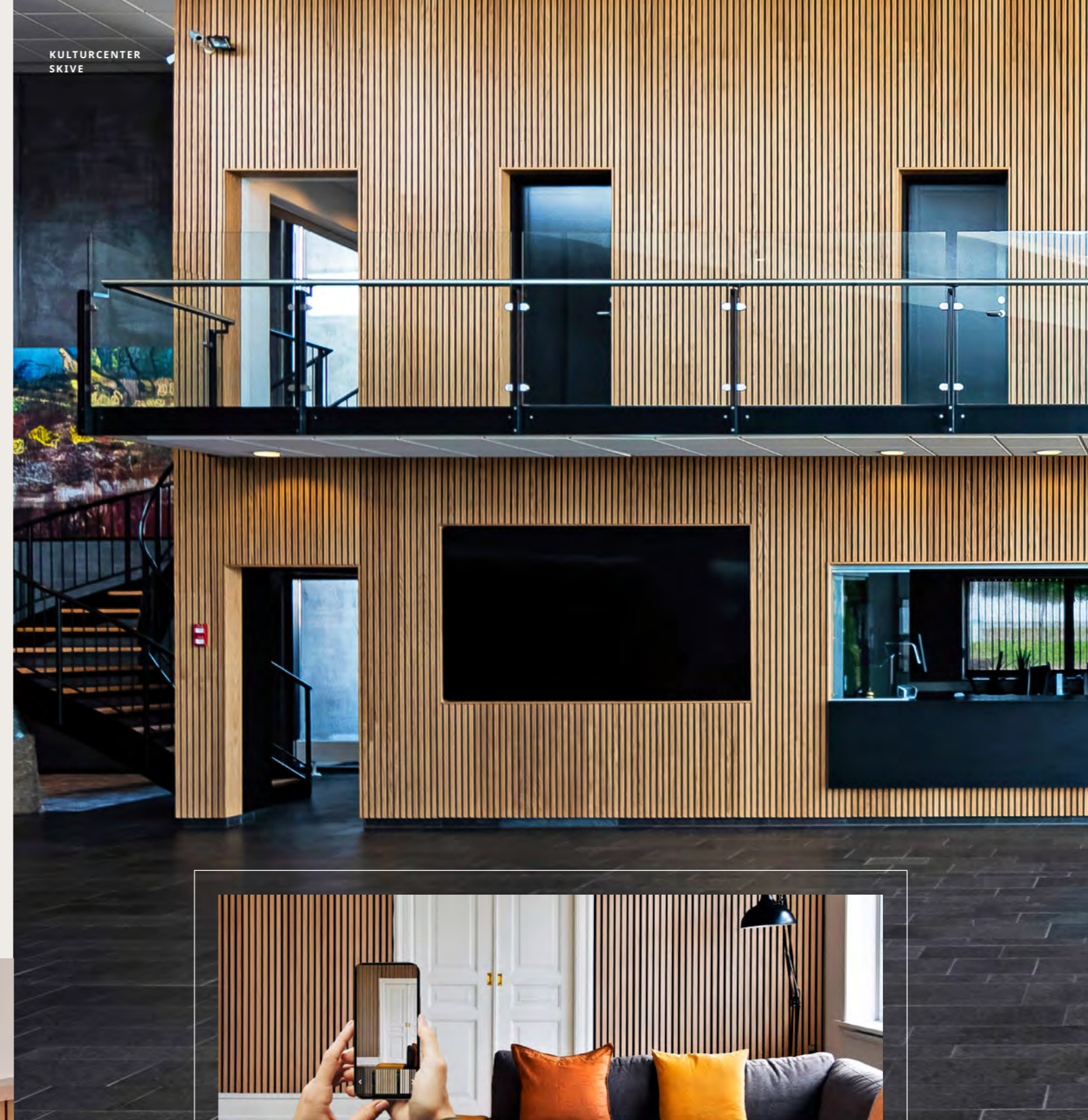
BRAUNER FILZ



BEIGEFARBENER FILZ

I-Wood Denmark® Wandpaneele.

Mit Holz-Akustikpaneelen von I-Wood Denmark® verleihen Sie Ihrer Einrichtung durch natürliche Materialien und elegante Linien eine besondere Note. Schaffen Sie Harmonie. Schaffen Sie Ruhe. Schaffen Sie Räume zum Wohlfühlen. Mit unseren wirkungsvollen Akustikpaneelen können Sie die Atmosphäre in Ihrem Zuhause verändern – sowohl für das Auge als auch für das Ohr. Die unsichtbaren Verbindungen sorgen für eine makellose Optik, egal ob Sie eine ganze Wand verkleiden oder nur ein einziges Paneel anbringen.



Wie sehen die
Akustikpaneele
bei Ihnen zu
Hause aus?

Laden Sie ein Bild des Raums hoch und Sie
sehen sofort wie die Wandpaneele bei Ihnen
zu Hause aussehen.



Scannen Sie den Code mit der Kamera auf
Ihrem Smartphone oder besuchen Sie
i-wooddenmark.de/visualisierung

I-Wood Denmark® Deckenpaneele.

Gute Akustik lässt sich wunderbar mit einem schönen Design kombinieren. Mit I-Wood Denmark® erhalten Sie eine einzigartige Montagelösung, mit der Sie dank Keilzinkenverbindungen und einer hohen Detailgenauigkeit stets ein perfektes Ergebnis erzielen. Mit unserem patentierten I-Lock® Click System wird die Montagezeit mehr als halbiert. Weitere Informationen erhalten Sie auf Seite 14.





Varianten.

Basic

Basic wird häufig als Dekoration und Akustikverkleidung beispielsweise an Wänden, Theken, Kaminen oder Schränken bzw. als Kopfteil von Betten verwendet. Das Paneel erreicht eine Baustoffklasse von mindestens D-s2, d2 gemäß EN 13823 (Bekleidung der Klasse 2). Das Produkt hat keine Keilzinkenverbindungen. Das Produkt sind in einer biegsamen Variante erhältlich, z. B. als runde Scheibe, Wand oder Ähnliches.

Deckmaß: 16 x 300 x 2400 oder 2780 mm



Medio+

Medio+ wird häufig als Decken- oder Wandbekleidung verwendet und dient sowohl zur Dekoration als auch zur Akustikverbesserung. Das Paneel ist auf der Rückseite mit ausgefrästen Akustikfeldern versehen, damit der Schall durch den Filz nach oben geleitet werden kann. Kombinieren Sie Medio+ mit einer Dämmung (beispielsweise aus Mineralwolle), um die Akustik bestmöglich zu gestalten. Das Paneel erreicht eine Baustoffklasse von mindestens D-s2, d2 gemäß EN 13823 (Bekleidung der Klasse 2). Das Produkt hat keine Keilzinkenverbindungen. Das Produkt sind in einer biegsamen Variante erhältlich, z. B. als runde Scheibe, Wand oder Ähnliches.

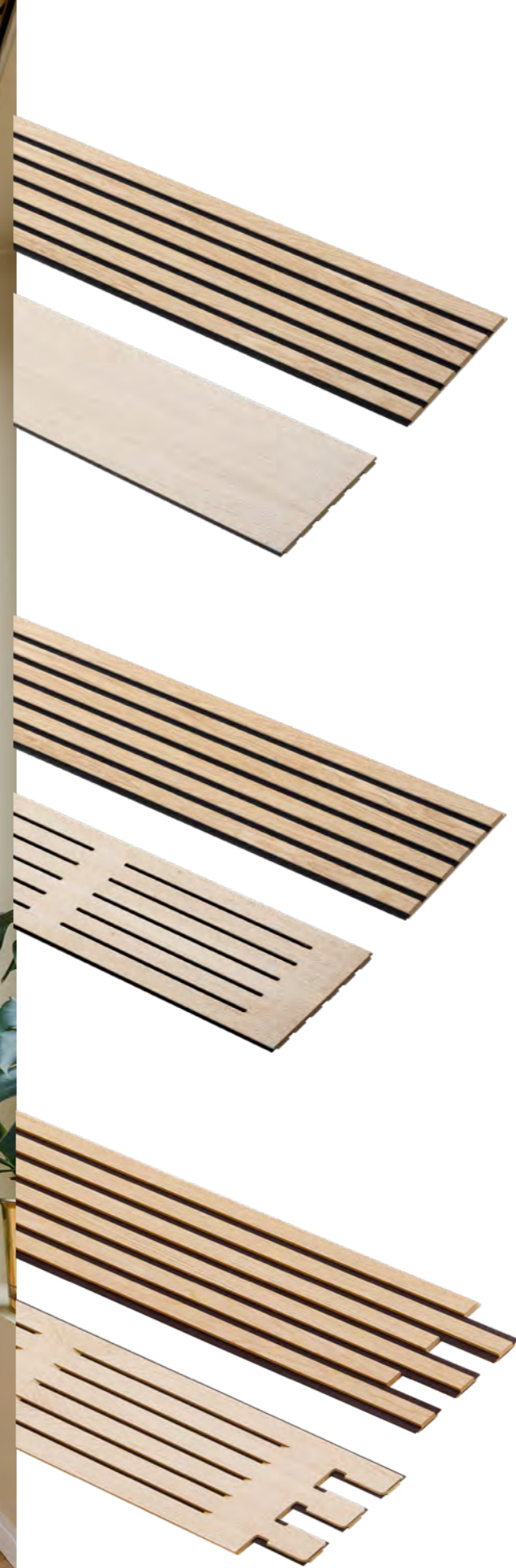
Deckmaß: 16 x 300 x 2400 oder 2780 mm

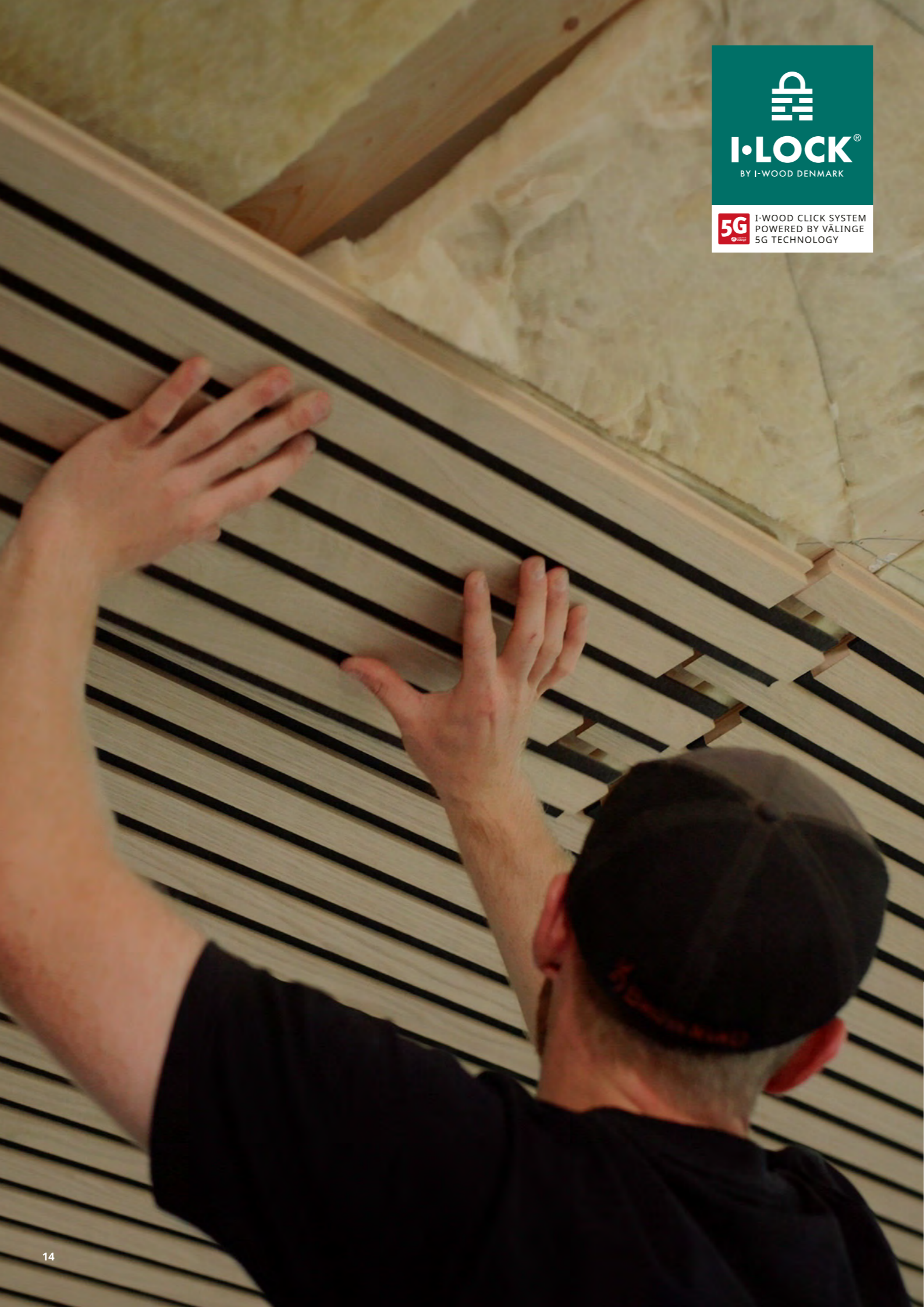


Pro+ I-Lock®

Pro+ mit den einzigartigen Keilzinkenverbindungen von I-Wood und dem I-Lock® Click System wird häufig als Deckenbekleidung oder an hohen Wänden eingesetzt, wenn sowohl eine Dekoration als auch eine Akustikverbesserung gewünscht wird. Pro+ ist auf der Rückseite mit ausgefrästen Akustikfeldern versehen, damit der Schall durch den Filz nach oben geleitet werden kann. Kombinieren Sie Pro+ für eine optimale Akustik mit einer Dämmung, beispielsweise aus Mineralwolle. Das Paneel erreicht eine Baustoffklasse von mindestens D-s2, d2 gemäß EN 13823 (Bekleidung der Klasse 2). Das Produkt verfügt über Keilzinkenverbindungen.

Deckmaß: 16 x 300 x 2400 mm





I-LOCK® CLICK SYSTEM

Geschaffen von Handwerkern für Handwerker.

Als einziges Unternehmen weltweit bietet I-Wood Denmark® jetzt das I-Lock® Click System in unseren Pro+ Deckenpaneelen an. Die Lösung wurde auf Basis des weltweit anerkannten 5G-Verschlussystems von Välinge Innovation entwickelt, das viele bereits von einer Vielzahl von Herstellern von Böden und Möbeln mit Klicksystem kennen.

Die Pro+ Deckenpaneele mit Keilzinkung von I-Wood Denmark® gehören bereits zu den am schnellsten zu montierenden auf dem Markt. Mit dem I-Lock® Click System wird es noch einfacher und geht es noch schneller!

Bei I-Wood Denmark® arbeiten wir ständig daran, Industriestandards herauszufordern, um noch effizientere und intelligentere Lösungen zu schaffen. Können wir ein gutes Produkt noch weiter verbessern? Die Antwort lautet ja, und deshalb wurden die Keilzinkenverbindungen jetzt mit dem I-Lock® Click System erweitert.

„I-Wood Denmark® bietet ein fantastisches und nicht zuletzt durchdachtes Produkt an. Durch die Hinzufügung unseres patentierten 5G-Verschlussystems sind auf dem Markt jetzt intelligente Decken- und Wandpaneele mit einer einfachen und haltbaren Installation erhältlich“

JOHAN HALLIN 



I-Lock® by I-Wood Denmark®
Scannen Sie den Code und erfahren Sie mehr über I-Wood Denmark® und das neue I-Lock® Click System.
Oder besuchen Sie:
i-wooddenmark.de/i-lock



Montagevideo
Scannen Sie den Code und sehen Sie, wie leicht unsere Deckenpaneele mit dem I-Lock® Click System montiert werden können.
Oder besuchen Sie:
i-wooddenmark.de/technik/montage/deckenmontage

ZUSAMMENSCHIEBEN, NÄGEL EINSCHIESSEN UND WEITER!

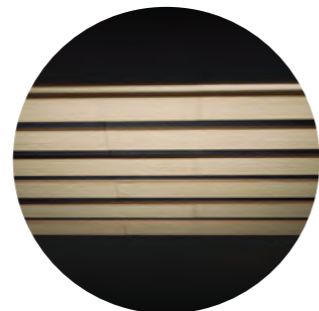
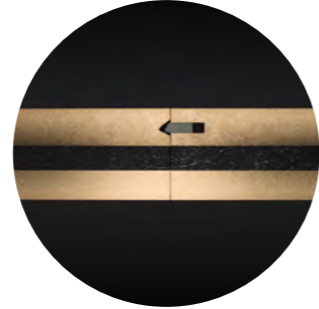
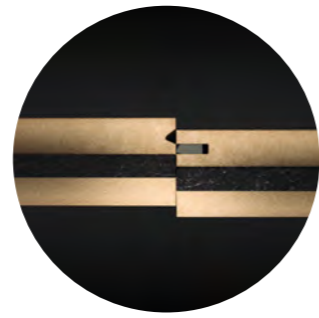
Schnelle und intelligente Montage mit I-Lock®

Die Akustikpaneele von I-Wood Denmark® bieten die einfachste Montage der Branche. Die Keilzinken und das I-Lock® Click System sorgen gemeinsam für präzise Verbindungen und ein perfektes Finish für alle.

Beim Zusammenschieben der Keilzinkenverbindungen rasten Kunststoffclips ein und die Verbindung wird sowohl vertikal als auch horizontal arretiert. Sie müssen nur darauf achten, dass Sie das charakteristische KLICK-Geräusch hören. Schnell, einfach und robust!

Mit dem intelligenten und patentierten 5G-Verschlussystem von Välinge Innovation bleiben die Keilzinkenverbindungen dauerhaft arretiert. Die Lösung sorgt daher nicht nur für präzise Verbindungen, sondern auch für ein langlebiges und robustes Ergebnis.

Bei I-Wood Denmark® haben wir unsere Arbeit bereits in der Produktion gemacht, damit Handwerker und Monteure den Kunden eine schnelle und dauerhafte Montage mit perfektem Finish bieten können.



Välinge wurde 1993 gegründet und war damals ein Vorreiter bei der Einführung von Böden mit Klicksystem, für die kein Klebstoff benötigt wurde. Die weltweit patentierte Technologie von Välinge führte zu einer schnellen und einfachen Möglichkeit, Fußböden mechanisch zu verlegen, ohne Klebstoff zu verwenden. Heute deckt die Technologie von Välinge Innovation alle Bereiche im Zusammen-

hang mit mechanischen Schließsystemen und Patenten ab – das Portfolio ist eines der umfassendsten in der Fußboden- und Möbelindustrie.

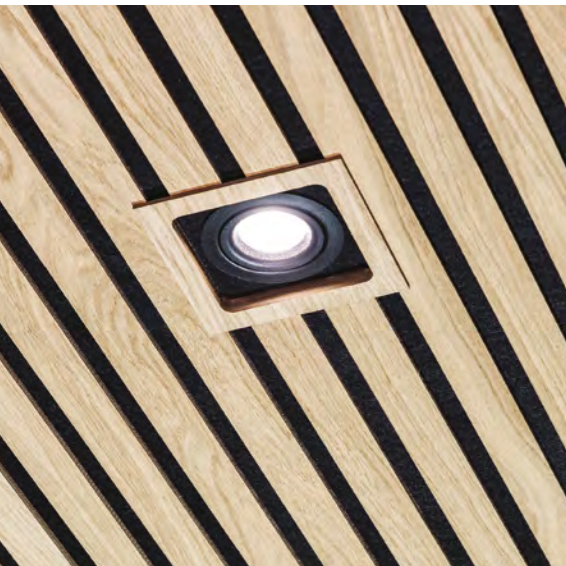
- Schließsysteme für Fußböden, Möbel und Plattenmaterial
- 3,400 Patente
- 273 Lizenznehmer weltweit





Zubehör.

Sorgen Sie für das perfekte Finish. Bei I-Wood Denmark® finden Sie eine große Auswahl an Zubehörprodukten, darunter Abschlussleisten, Verkleidungen und Regale. Alle diese Produkte geben Ihnen die Möglichkeit, Ihr Projekt zu vollenden und Komplettlösungen zu schaffen.



Multi Frame.

Mit den Multi Frame-Produkten von I-Wood Denmark® können Sie Ihre Einbaustrahler oder Lüftungsöffnungen mit einem besonderen Detail und Finish versehen. Sie haben die folgenden Innenmaße und können außerdem nach Sondermaßen beispielsweise für Lautsprecher gefertigt werden.

Einbaustrahler: 100 x 100 mm

Lüftung: 152 x 152 mm



PRODUKT ONLINE ANSEHEN

Scannen Sie den Code oder besuchen Sie i-wooddenmark.de/produkte/multi-frame



Filzkanten.

Bei der Montage von Deckenpaneelen von I-Wood Denmark® empfehlen wir eine Schattenfuge aus Filz, um einen schönen Abschluss und eine gleichmäßige Trennfläche herzustellen sowie etwaige Unebenheiten zwischen den Wänden auszugleichen.

Vor Montage der Deckenpaneelen werden 100 mm Filzstoff oder ca. 30 mm fester Filz an einer Schalung an der Wand angebracht.

Filzstoff: 100 mm x 150 m

Fester Filz: 3 x 31 x 2400 mm



PRODUKT ONLINE ANSEHEN

Scannen Sie den Code oder besuchen Sie i-wooddenmark.de/produkte/filzkanten



Abschlussleiste.

Mit einer Abschlussleiste von I-Wood Denmark® sorgen Sie für den perfekten Abschluss an Wandpaneelen, Bettkopfteilen und anderen Konstruktionen. Es ist eine auf 3 Seiten mit Filz furnierte Liste, mit den Maßen:

16 x 42 x 2400 mm

16 x 42 x 2780 mm



PRODUKT ONLINE ANSEHEN

Scannen Sie den Code oder besuchen Sie i-wooddenmark.de/produkte/abschlussleisten



Verkleidung.

Die Verkleidungen von I-Wood Denmark® bringen Ihr Holzpaneelprojekt zu einem vollendeten Ergebnis. Verwenden Sie die furnierten Zierleisten an Fenstern, Wänden, Türen und Dachfenstern. Alle Verkleidungen sind an 3 Seiten furniert und in folgenden Standardgrößen sowie optional in Sondergrößen erhältlich:

16 x 20 x 2780 mm

16 x 70 x 2780 mm

16 x 140 x 2780 mm

16 x 300 x 2780 mm



PRODUKT ONLINE ANSEHEN

Scannen Sie den Code oder besuchen Sie i-wooddenmark.de/produkte/verkleidung



Regale.

Schaffen Sie mit furnierten und geölten Regalen eine Verbindung zwischen Ihrer Wand von I-Wood Denmark®, dem Kopfteil Ihres Betts oder Ihrer Ladeneinrichtung. Es sind folgende Standardgrößen erhältlich:

16 x 270 x 300 mm

16 x 270 x 600 mm

16 x 270 x 900 mm

16 x 270 x 1200 mm



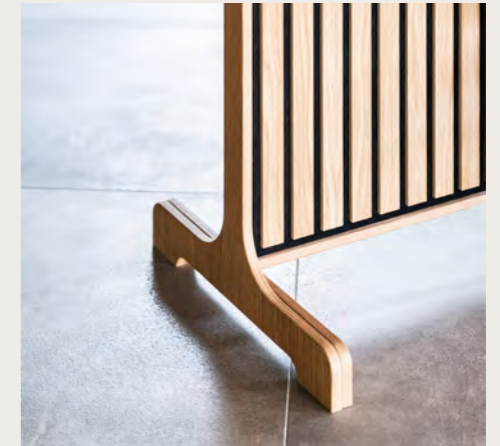
PRODUKT ONLINE ANSEHEN

Scannen Sie den Code oder besuchen Sie i-wooddenmark.de/produkte/regale



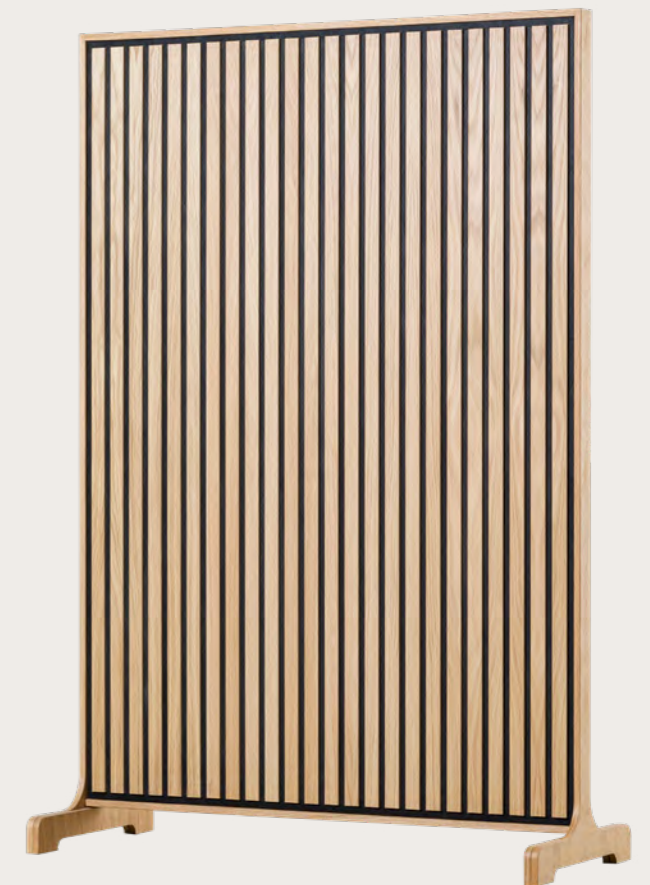
I-Wood Denmark® Flexi Wall.

Eine moderne und schallabsorbierende Trennwand für Büro, Wohnzimmer, Restaurant oder kleine Wohnungen. Beseitigen Sie unnötigen Nachhall mit Flexi Wall in einer stilvollen Paneelverkleidung mit schallabsorbierendem Dämmstoffkern und eleganten Zierleisten. Schaffen Sie Räume, in denen Sie sich gerne aufhalten.



I-Wood Denmark® Flexi Frame.

Mit Flexi Frame an Decken und Wänden beseitigen Sie unnötigen Lärm, sorgen für eine optimale Schallabsorption und verleihen Ihren Räumen nicht zuletzt eine besondere gestalterische Note. Mit schönen Holzpaneelen und einem schallabsorbierenden Dämmstoffkern holen Sie sich die Natur nach Hause und schaffen eine Atmosphäre der Ruhe.





CUSTOM SOLUTIONS

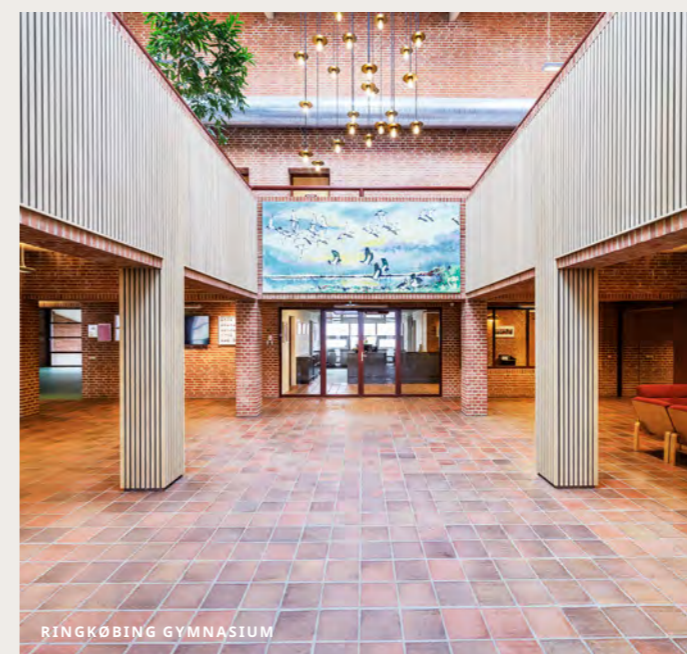
I-Wood Denmark® Projekt.

Mit I-Wood Denmark® erhalten Sie nicht nur stilvolle Decken- und Wandpaneele, die für eine gute Akustik sorgen – Sie können unsere Paneele verwenden, um neue Räume, neue Dimensionen und neue Umgebungen zu schaffen.

Erzählen Sie uns von Ihrer Idee und Ihrer Vision.



KULTURCENTER SKIVE



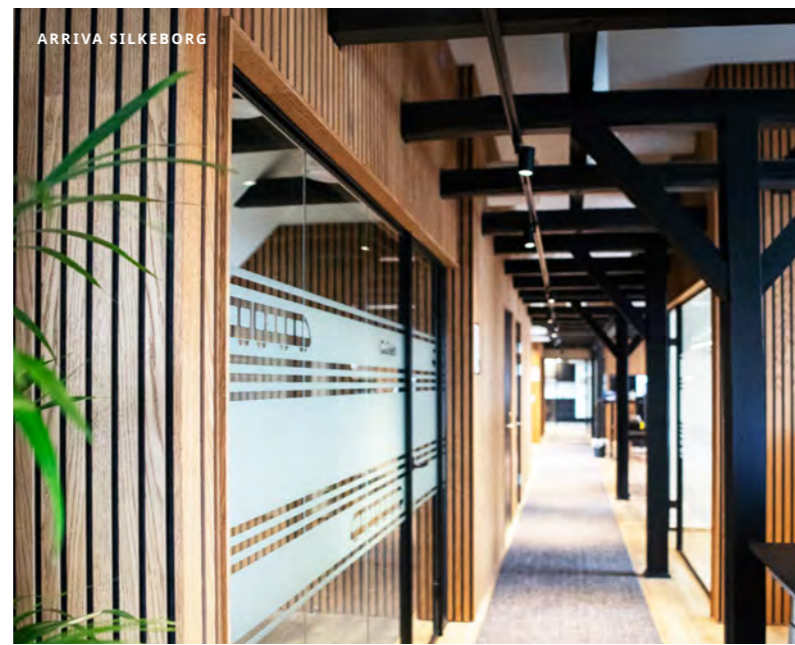
RINGKØBING GYMNASIUM



KULTURCENTER SKIVE



ARRIVA SILKEBORG



ARRIVA SILKEBORG



KASPERSKOLEN
ULTIMA K - ARCHITEKT: TINE KJÆR



Schaffen Sie Harmonie. Schaffen Sie Ruhe. Schaffen Sie Räume zum Wohlfühlen.

Gute Raumakustik

Eine gute Raumakustik ist wichtig und nötig, um in einem Raum ein optimales Wohlbefinden zu erreichen. Das gilt zu Hause, auf der Arbeit, in der Schule und im Restaurant. Ist die Raumakustik nicht optimal, ist die Sprachverständlichkeit beeinträchtigt, Musik wird undeutlich wahrgenommen und ein Großteil der Geräusche im Raum wird als Lärm empfunden. Dies beeinträchtigt natürlich das Wohlbefinden und deshalb ist es wichtig, auf eine gute Raumakustik zu achten. Wir von I-Wood Denmark® legen Wert auf eine gute Akustik und auf ein optimales Erlebnis – nicht nur für das Auge, sondern auch für das Ohr. Wir müssen uns in den Räumen wohlfühlen, in denen wir uns aufhalten – egal ob wir zu Hause, auf der Arbeit oder im Restaurant sind.

Was ist Akustik?

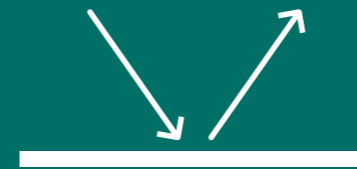
Schallabsorption, Absorptionsfläche, Absorptionskoeffizient, Sprachverständlichkeit, Nachhallzeit. Es gibt viele Begriffe, die in Bezug auf das Thema Akustik relevant sind. Wir streben doch alle eher nach angenehmen Klängen als nach Lärm. Hier ist es wichtig, sich auf die richtige Nachhallzeit zu konzentrieren – wie lange es also dauert, bis der Schall in einem Raum abgeklungen ist. Wenn der Schall absorbiert wird, bedeutet das eine kurze Nachhallzeit und somit eine gute Akustik und eine hohe Sprachverständlichkeit. Die optimale Nachhallzeit hängt vom Zweck des Raumes

ab. So beträgt die optimale Nachhallzeit für eine Kirche typischerweise 6 Sekunden, während in einem privaten Wohnzimmer eine Nachhallzeit von nur 0,6 Sekunden erreicht werden sollte. Es sollte nicht notwendigerweise eine möglichst kurze Nachhallzeit angestrebt werden. Eine zu kurze Nachhallzeit kann den Raumklang schnell dumpf erscheinen lassen, umgekehrt kann eine zu lange Nachhallzeit zu unerwünschten Echos und einer Beeinträchtigung der Sprachverständlichkeit führen. Eine lange Nachhallzeit kennt man zum Beispiel von einem unmöblierten Raum in einem Haus.

Verbessern Sie Ihre Akustik

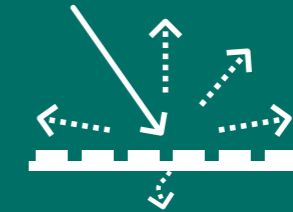
Es gibt viele Möglichkeiten, die Raumakustik zu verbessern. Eine der gängigsten Methoden ist die Verwendung von Möbeln, Teppichen, Sofakissen, schweren Vorhängen usw. Bei einer minimalistischen Einrichtung mit wenig Teppichen und Möbeln lässt sich deshalb nur schwer eine gute Nachhallzeit erreichen. Hier können insbesondere Akustikpaneele als Ersatz für harte Wände eine gute Lösung sein.

Akustikpaneele sind nicht nur absorbierend, sondern haben außerdem eine streuende Wirkung. Diffusoren können die Schallwellen aufspalten, wenn der Schall reflektiert wird, sodass der Schall gleichmäßiger im Raum verteilt wird. Dies wird vom menschlichen Ohr als angenehmere Raumakustik wahrgenommen.



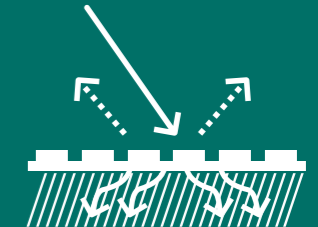
REFLEXION

Wenn eine Schallwelle auf eine harte Oberfläche wie eine Steinmauer trifft, wird sie 1:1 zurückgeworfen. Das ist für eine gute und angenehme Raumakustik nicht optimal.



BASIC

I-Wood Denmark® Basic ist nicht nur Dekoration. Das Paneel dient als Diffusor und hat eine streuende Wirkung. Das heißt, die Schallwelle wird in kleinere Schallwellen aufgespalten. Dies wird als optimalere Akustik wahrgenommen.



MEDIO+ EN PRO+ M . DÄMMUNG

I-Wood Denmark® Medio+ und Pro+ haben nicht nur eine streuende Wirkung, sondern auch eine hohe Absorptionsfähigkeit. Das Paneel bietet im gesamten Frequenzbereich generell eine gute Absorptionsfähigkeit, wenn es auf einer 22/45-mm-Schalung mit Dämmstoff im Hohlraum montiert wird.

BEISPIEL

Um ein einfaches Beispiel für die Wahl einer Decke zu nehmen, gehen wir hier von einer durchschnittlichen Küche/einem durchschnittlichen Mehrzweckraum aus.

Im Folgenden zeigen wir Ihnen verschiedene Möglichkeiten, mit denen sich die empfohlene Nachhallzeit erreichen lässt.

Der Raum:

Küche/Mehrzweckraum 50 m² – Deckenhöhe 3,5 Meter – Fliesenboden – Massivbauwände.

Empfohlene Nachhallzeit: 0,6 sek.

Deckenlösungen:

Aufbau mit 45-mm-Dämmung hinter dem Deckentyp. Hier sehen Sie, welche Nachhallzeit bei den verschiedenen Deckenvarianten erreicht wird:

I-Wood Denmark® Pro+: 0,6 sek.

Holzbeton: 0,6 sek.

Gips mit 40 % Lochplatten: 1 sek.

Beton: 2 sek.

BEISPIEL
AUSGEARBEITET
IN ZUSAMMEN-
ARBEIT MIT

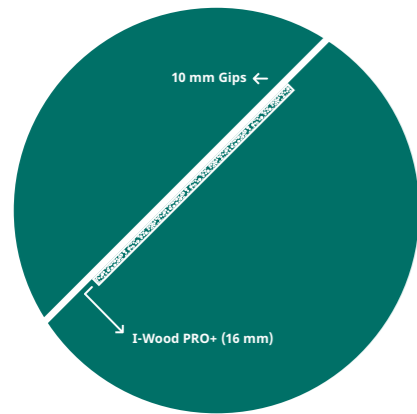


Brandschutz für Basic, Medio+ und Pro+ I-Lock®

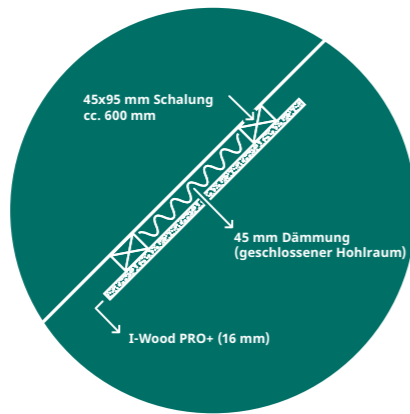
Wir haben Stellung bezogen – und deshalb können Sie sich mit I-Wood Denmark® bedenkenlos die Natur nach Hause holen. Das Brandverhalten ist ein entscheidender Faktor. Deshalb ist uns wichtig, die zugelassene Verwendung unserer Paneele nachweisen zu können. I-Wood Denmark® hat seine Standardpaneele einer Reihe von Tests unterzogen. Die Paneele Basic, Medio+ und Pro+ I-Lock® (Standard-MDF) von I-Wood Denmark® sind nach EN 13823 geprüft und entsprechen damit nachweislich mindestens der Baustoffklasse D-s2, d2.

Dies ist unter anderem für Decken- und Wandbekleidungen in Einfamilienhäusern vorgeschrieben. Für den Einsatz in größeren Projekten und Konstruktionen haben wir dann die Möglichkeit, Rohstoffe/Teilkomponenten sowie verschiedene Oberflächenbehandlungen der Baustoffklasse B-s1,d0 zu verwenden. Wenden Sie sich für weitere Informationen an I-Wood Denmark® und unseren Brandschutzberater

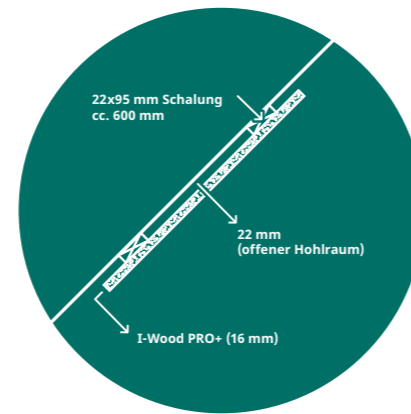
GEPRÜFTE AUFBAUTEN



D-s1,d0
Direkt auf Gips



D-s2,d0
Geschlossener
Hohlraum



D-s2,d2
Offener Hohlraum



Wenn Sie besondere Brandschutzanforderungen oder Fragen haben,
können Sie sich jederzeit gerne an uns wenden.



Die einfachste Montage der Branche.

MONTAGE

Die Akustikpaneele von I-Wood Denmark® bieten die einfachste Montage der Branche. Bei der Entwicklung aller Paneele wurde speziell auf eine einfache Montage geachtet – für Heimwerker ebenso wie für Profis. Perfekte Verbindungen, ein perfektes Finish und die perfekte Möglichkeit, sich die nordische Natur nach Hause zu holen. Mit unserem patentierten I-Lock® Click System mit 5G-Technologie ist die Montage nur einen einzigen „Klick“ entfernt.

VIDEO

QR-Codes scannen:



MONTAGE VON DECKENPANEELN – PRO+ I-LOCK® (video)
i-wooddenmark.de/technik/montage/deckenmontage



MONTAGE VON WANDPANEELN (video)
i-wooddenmark.de/technik/montage/wandmontage



MONTAGE VON WANDPANEELN EINSCHLIESSLICH SCHALUNG/DÄMMUNG (video)
i-wooddenmark.de/technik/montage/wandmontage

NATUR-MATERIALIEN

Ein Paneel von I-Wood Denmark® ist ein Naturprodukt im besten und klassischen Sinne des Wortes. Die Sortierung spiegelt sich daher immer im natürlichen Charakter des Holzes wider. Jedes Holz hat ein eigenes Erscheinungsbild und eine einzigartige Maserung. Deshalb ist immer mit Abweichungen in Bezug auf die Farbe und das Erscheinungsbild des Holzes zu rechnen. Unsere Fotos dienen lediglich als Referenz.

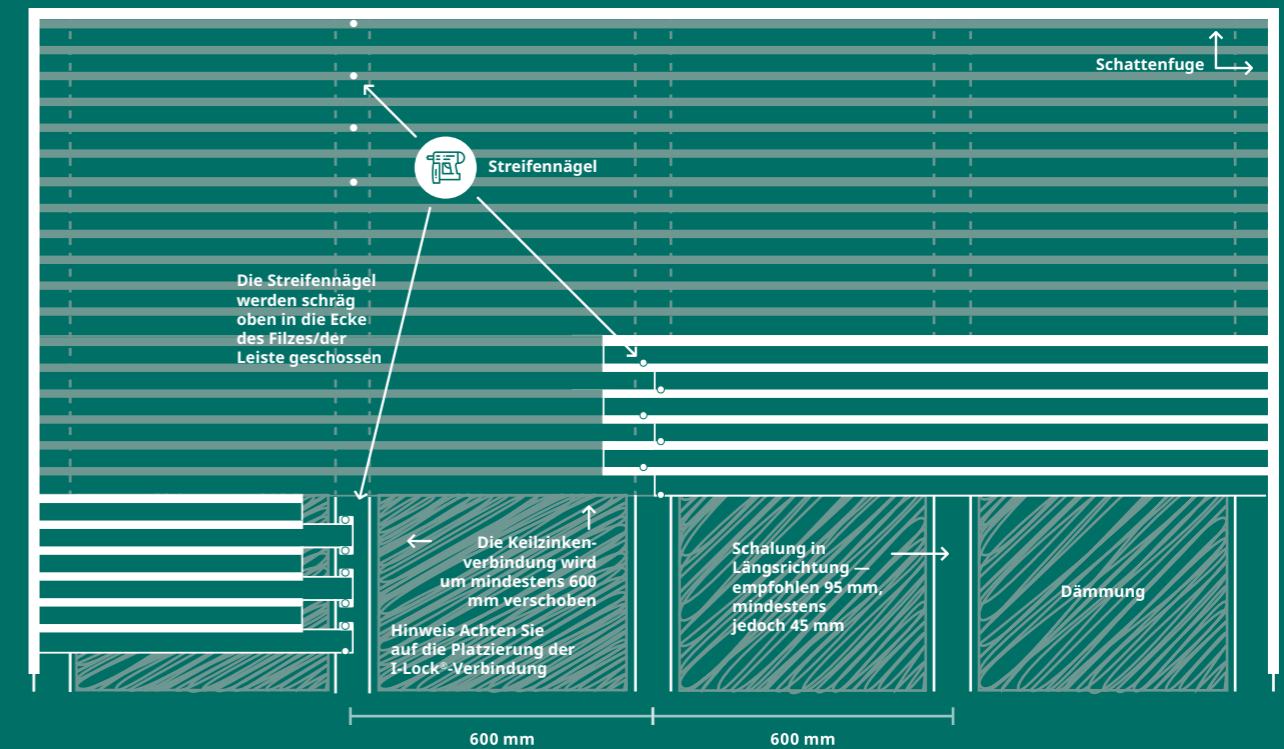
INSTANDHALTUNG

Da es sich um Naturprodukte handelt, benötigen die Produkte von I-Wood Denmark® grundsätzlich nur minimale Pflege. Deshalb wird lediglich empfohlen, die Produkte bei Bedarf abzustauben. Je nach Produkt und Umgebung können sich das Erscheinungsbild und die Farbe von Naturprodukten mit der Zeit verändern.

TEMPERATUR

Die Decken- und Wandpaneele von I-Wood Denmark® müssen trocken und warm gelagert werden. So wird für einen sicheren und gleichmäßigen Feuchtigkeitsgehalt von ca. 4-10 % gesorgt. Der Raum, in dem Ihre neuen Holzpaneele eingebaut werden sollen, muss daher auch trocken und warm sowie auf etwa 17-21 Grad geheizt sein. Wir empfehlen eine Luftfeuchtigkeit von ca. 30-60 %.

MONTAGE – BEFESTIGUNG MIT STAUCHKOPFNÄGEL

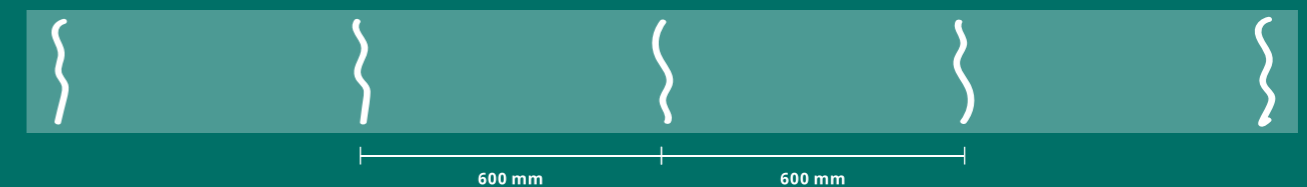


WICHTIG

- Der äußerste Teil der I-Lock®-Verbindung muss mittig über der Schalung montiert werden.
- Überprüfen Sie nach der Verbindung des I-Lock® die Filzverbindung zwischen den beiden Paneelen.
- Es wird empfohlen, Ihre Paneele vor der Installation von I-Wood® farblich zu sortieren, da es sich um ein natürliches Material handelt und Farbunterschiede auftreten können.

MONTAGE – BEFESTIGUNG MIT MONTAGEKLEBER

Es wird empfohlen, I-Wood Denmark® Montagekleber zu verwenden.



SCHATTENFUGE

Stellen Sie Ihre Schattenfuge aus unserer Filzrolle (1,5 x 100 mm) her und befestigen Sie diese vor der Montage an der Schalung. Wir empfehlen immer, bei der Schalung aller Wände des Raums auf die äußeren seitlichen Schalungselemente zu verzichten und für die Schalung am Ende des Raums Platz zu lassen (min. 22 x 45 mm). Montieren Sie die Schalung mit dem Filz zusammen mit den Deckenpaneelen, sodass alle Wandflächen gegebenenfalls vorher fertig bearbeitet werden können.

Sie können die Schattenfuge auch aus einem festen Filzstreifen von 3 x 31 mm herstellen. Dieser wird nach dem Einbau der Schalung in Verbindung mit der Deckenmontage angebracht. Beachten Sie, dass die Schattenfuge an der Wand nur 3 mm unterhalb der Decke abdeckt.

REPARATURÖL

Mit dem Reparaturöl von I-Wood Denmark® können Sie kleinere Beschädigungen an den Oberflächen wie oberflächliche Kratzer oder Verfärbungen behandeln. Bei dem Öl handelt es sich um eine kleine Menge des Originalöls, mit dem Ihre Holzpaneele behandelt wurden.



ÜBER I-WOOD DENMARK®

Nordisches Design. Optimale Akustik. Intelligente Montage.

Akustische Holzpaneele von I-Wood Denmark® wurden von Handwerkern für Handwerker geschaffen, mit intelligenten Lösungen vom Design und der Produktion bis zur Montage. Wenn Sie sich für I-Wood Denmark® entscheiden, entscheiden Sie sich für Qualität, Präzision und die branchenweit einfachste Montage.

Wir verwenden immer Hölzer und Furniere von bester Qualität und fordern Industriestandards ständig heraus. Wir tun dies, um Produkte zu schaffen, die einfacher zu installieren sind, die Akustik verbessern und nicht zuletzt die Natur nach Hause zu holen. Die Geschichte von I-Wood Denmark® beginnt in Ørnhøj in Westjütland mit drei lokalen Idealisten, die sich alle



leidenschaftlich für Innovation, Nachhaltigkeit und die Schaffung von Produkten einsetzen, die einen Unterschied machen. Der Gedanke bestand darin, das es eine stärkere und bessere Lösung für Decken- und Wandpaneele geben müsste, die die Akustik verbessern und die Installation vereinfachen konnte. Und die gab es – Sie produzieren jetzt ihre einzigartigen Paneele in der Fabrik in Ørnhøj, Dänemark.

„Unsere Mission besteht darin, intelligent konstruierte Produkte zu schaffen. Wir setzen uns leidenschaftlich für Qualität ein und schaffen Sicherheit für unsere Kunden.“

- Casper K. Olesen, CEO von I-Wood Denmark®

Invite nature in.



*Made in
Denmark*



I·WOOD®
DENMARK

I-Wood Denmark® ApS
Fabriksvej 4
6973 Ørnholm
Dänemark

+45 69 16 70 70
info@i-wood.dk
i-wooddenmark.de



IHR I-WOOD DENMARK® FACHHÄNDLER

