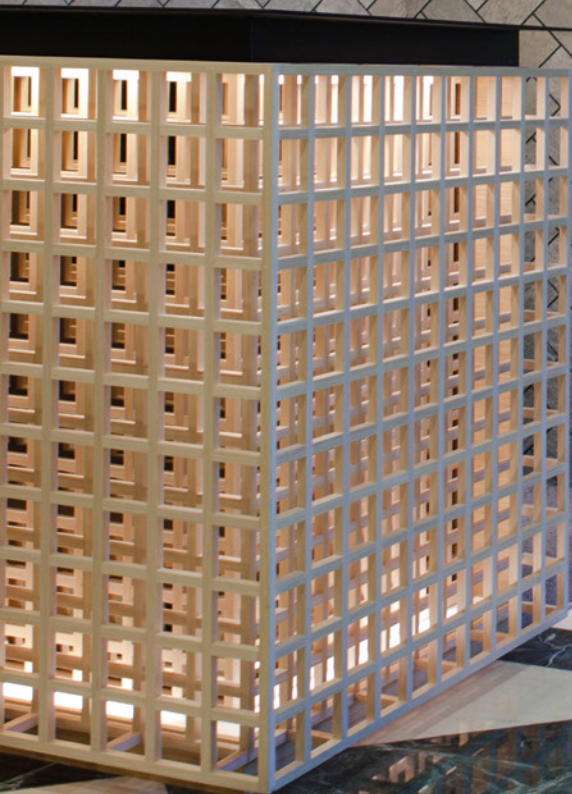


DÜNNSCHIEFER

SCHIEFERFURNIERE



www.dünnschiefer.de

DÜNNSCHIEFER

SCHIEFERFURNIERE



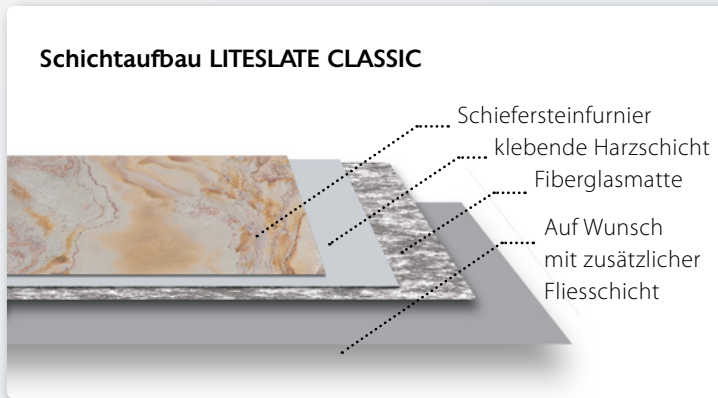
LITESLATE oder auch „Leichtschiefer“ ist ein Furnier aus echter Steinoberfläche. Der Schiefer ist zu einem geringen Teil durchtränkt mit Klebstoffen – dadurch erhält der Stein sowohl Stabilität als auch die gewünschte Flexibilität. Er erscheint matt, glänzend oder mit Glitzereffekten (Glimmerschiefer). Durch unsere Methode können von den schönsten Schieferblöcken hauchdünne Steinplatten gewonnen werden. Jede einzelne Platte ist ein Unikat, welches die Haptik und Optik einer ganzen Schieferplatte behält.



Farbe und Struktur sind aufgrund der Einzigartigkeit des Naturprodukts individuell verschieden. Aus diesem Grund können Produktmuster lediglich hinweisend sein.

LITESLATE CLASSIC

... das dünne, feste Steinfurnier
für Architektur, Fassaden,
Wand und Boden



LITESLATE CLASSIC von R&D wird in einem speziellen Herstellungsverfahren gewonnen. Die natürliche, etwas erhabene Optik hat eine mit Fiberglas und Harz verstärkte Trägerschicht.

Haptik und Optik entsprechen dem Naturgestein und vermitteln daher einen außergewöhnlichen Reiz.

Mit diesem neuartigen Material erschließen sich dem Handwerker bzw. Bauherrn vielseitige Möglichkeiten. Dünnschiefer ist in Haptik und Optik von einer massiven Steinplatte nicht zu unterscheiden.

Der wesentliche Vorteil bei diesem Natursteinprodukt liegt in der dünnen Materialstärke, die die gleiche Oberflächeneigenschaften hat wie der Naturstein, dabei aber wesentlich leichter und flexibel ist.

Anwendungsbereiche für LITESLATE CLASSIC

- Renovierungen von Bädern (auch auf vorhandene Fliesen)
- Außenanwendungen (Fassaden)
- Bodenflächen, nur Glimmerschiefer (auch auf vorhandene Fliesen)
- Wandverkleidungen und Türen (Großformate auf Anfrage)



Dünnschiefer wird in zwei verschiedenen Versionen angeboten. Je nach Anwendungsgebiet kann man die CLASSIC-Version oder ECOSTONE-Version wählen.

Technische Daten

Die Dünnschieferplatten haben eine Schichtstärke von 1–2,5 mm.

Das Standardformat ist 122x61 cm, einige Dekore gibt es auch in Formaten von über 2 m Länge.

- 100% natürliche Steinoberfläche
- steife Beschaffenheit, formstabil wie Glas, wasserfest und frostsicher
- Standardformat 122x61 cm (Gewicht ca. 1,5 kg/m²)
- Großformat 251x 105 cm (auf Anfrage)
- Toleranz +/-3 mm in Länge und Breite sowie in den rechten Winkeln. Muss unter Umständen vor dem Verlegen angepasst werden.

Verarbeitung

Vor dem Verkleben muss das Steinfurnier auf der Vorderseite mit einem Oberflächenschutz behandelt werden.

Die Rückseite wird leicht angeschliffen und ist dann verlegefähig.



Das Material kann mit einer Säge oder einem „Multimaster“ zuge schnitten werden.

Beim Verlegen ist darauf zu achten, dass je nach Untergrund der richtige Kleber verwendet wird. Wir empfehlen PU-Leim bei Holzverbindungen und SOUDASEAL FLOOR AND WALL (dauerelastischer Kleber) für Fliesen und im Nassbereich.

Nach dem Verarbeiten empfiehlt sich je nach Anwendung eine weitere Imprägnierung.

Wenn mit Fugen verlegt wird, empfehlen wir NANOFUG von PCI NANOFUG /GEOFUG oder Naturstein-Silikon.



Restaurierung einer achteckigen Tischplatte - beschädigtes Holz Furnier wurde durch EcoStone-Furnier ersetzt



Kleid aus EcoStone, Design: Elena Migliuzzi

EcoStone

LITESLATE ECOSTONE

... unser superdünnes Steinfurnier für modernes Wohnen, Möbelbau und Objekt design

ECOSTONE von R&D ist ein hauchdünnes Echtsteinfurnier, das mit wasserfestem Dispersionsleim auf einen Baumwollträger geleimt ist. Dabei dringt eine ausreichende Menge Leim in die Steinschicht ein und festigt diese. Die Schicht behält aber dennoch eine extreme Flexibilität.

Die Weiterverarbeitung erfolgt entweder mit wasserfestem Leim oder SOUDASIL FLOOR AND WALL.

Bei Verarbeitung auf Holz sollte mit einem passenden Gegenzug gearbeitet werden.

Da das Material gleichmäßig dünn ist, können Kanten problemlos angefahren und bearbeitet werden.

Vor dem Verleimen auf andere Träger muss das Steinfurnier tiefenimprägniert werden. Die natürliche offene Oberfläche wird dadurch unempfindlicher und kann besser bearbeitet werden.

Oberflächen können auch mit entsprechenden Lacken behandelt werden, verändern dadurch aber leicht Ihre Optik, ähnlich einer feuchten Steinoberfläche.

Technische Daten und Vorteile

- Stärke 0,5–1,0 mm
- Gewicht 800 g/m²
- sehr flexibel
- ECOSTONE wird mit handelsüblichen Leimen verarbeitet, z. B. Ponal Classic

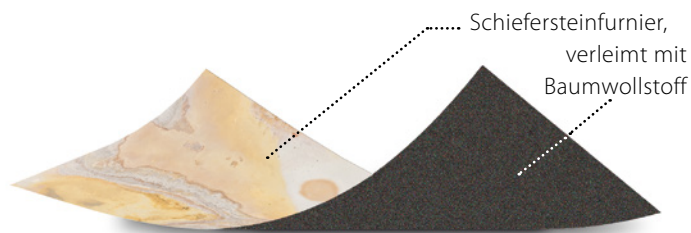


- Tapetenkleister für Fiberglas-Tapeten wird alternativ empfohlen

ECOSTONE steht für

- ökologisch unbedenklichen Bestandteile (Stein, Baumwolle, Leim)
- umweltschonende Gewinnung
- umweltfreundlich wegen niedriger Transportkosten für vergleichsweise große Quadratmetermengen (1cm Naturstein-Schichtdicke ergeben ca. 8 Blatt Steinfurnier).

Flexibilität von LITESLATE ECOSTONE



ECOSTONE lässt sich auch gerollt versenden.

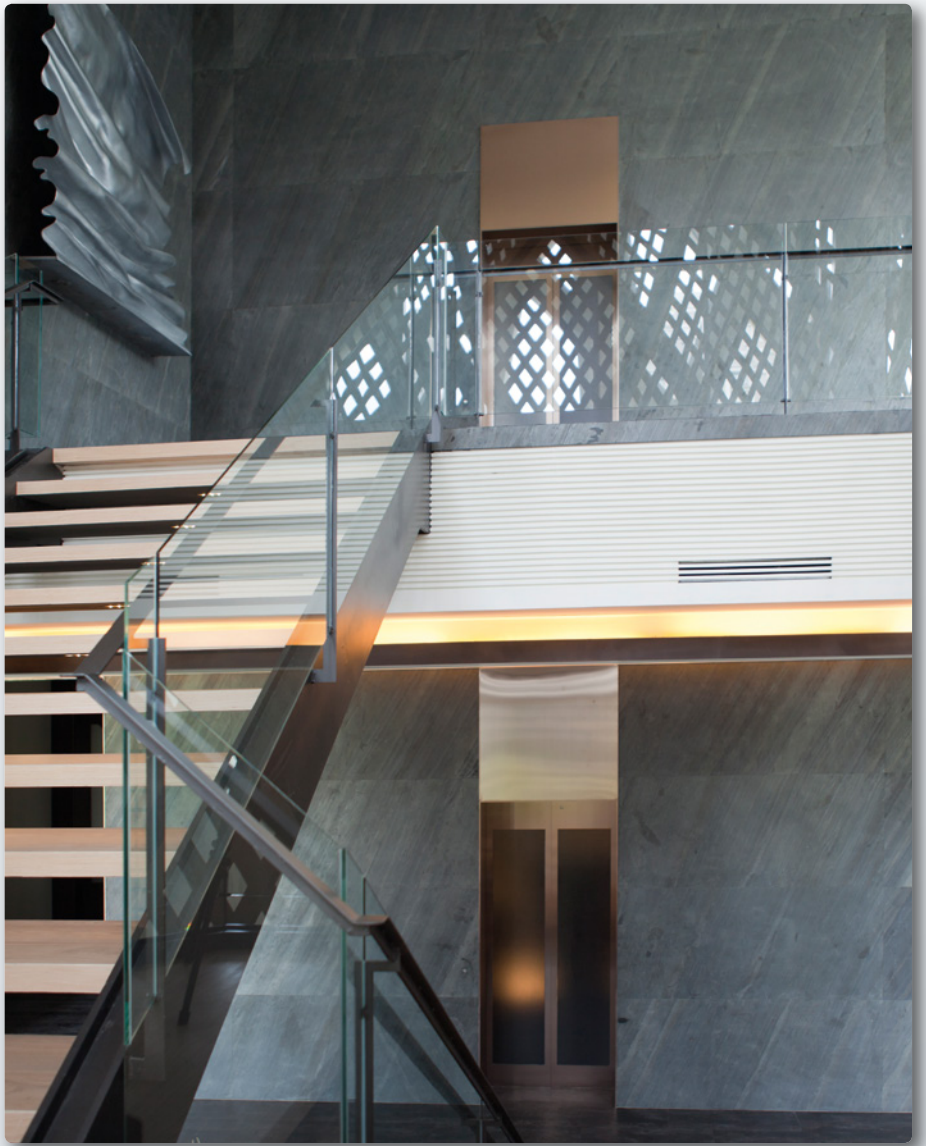
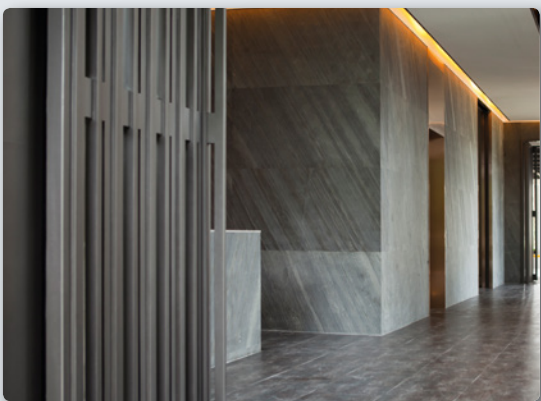




DÜNNSCHIEFER

Weitere Anregungen finden Sie im Internet.

www.dünnschiefer.de



DÜNNSCHIEFER · DE

DÜNNSCHIEFER

BUNTSCHIEFER

BUNTSCHIEFER zeichnet sich durch eine matte Oberfläche, oft stark durchwachsene Verläufe und Muster aus. Das biegsame Steinfurnier bietet völlig neue Anwendungsgebiete und innovatives Design.

- wegen der im Vergleich zu Glimmerschiefer weicheren Oberfläche nicht als Fußboden geeignet



Blanco LB 1000



California Gold LB 1100

Standardformat 122x61 cm



Arcobaleno Colore LB 1200



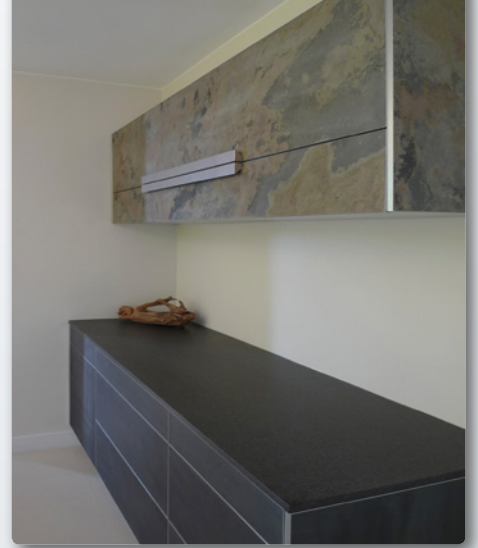
Falling Leaves LB 1300



Farbe und Struktur sind aufgrund der Einzigartigkeit des Naturprodukts individuell verschieden. Aus diesem Grund können Produktmuster und Abbildungen lediglich hinweisend sein.

Sehen Sie ganze Tafeln und weitere Farbstellungen im Internet ...

www.dünnschiefer.de



Molto Rosa LB 1500



Rustikal LB 1600

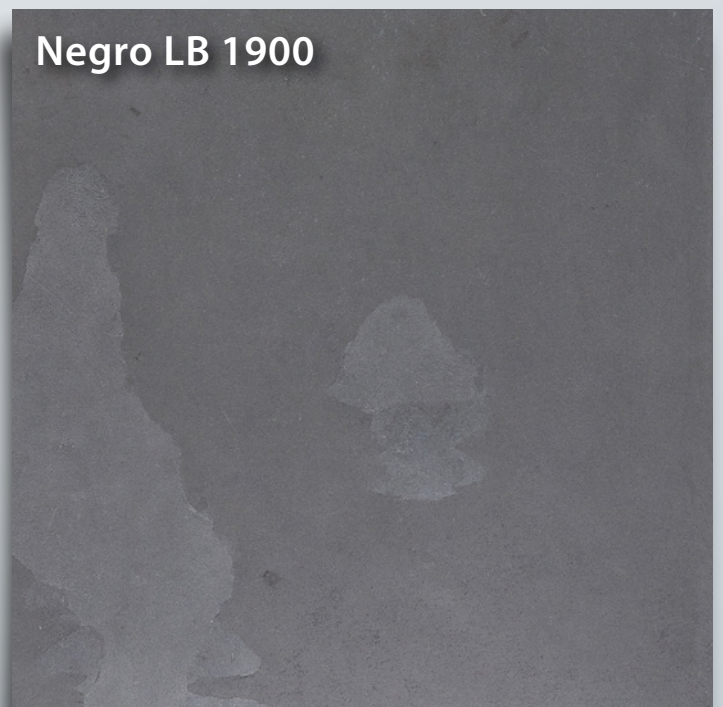


Standardformat 122x61 cm

Terra Rosso LB 1800



Negro LB 1900



DÜNNSCHIEFER

GLIMMERSCHIEFER

GLIMMERSCHIEFER ist gekennzeichnet durch einen besonderen Glimmereffekt (erhöhter Anteil an Feldspat). Die Oberfläche ist härter und stärker strukturiert, somit eignet sich dieses Material besonders für Fußböden. Meist ist die Maserung der Oberfläche bei Glimmerschiefer nicht so stark schwankend wie bei Buntschiefer.

- Farbe und Struktur sind aufgrund der Einzigartigkeit des Naturprodukts individuell abweichend. Aus diesem Grund können Produktmuster lediglich hinweisend sein.
- Steinfurnier auf Fliese verlegbar
- mit Versiegelung abriebfest
- langjährige Nachlieferung der Dekore möglich
- lichtdurchlässig erhältlich (transluzent)
- **Standardformat 122x61 cm**



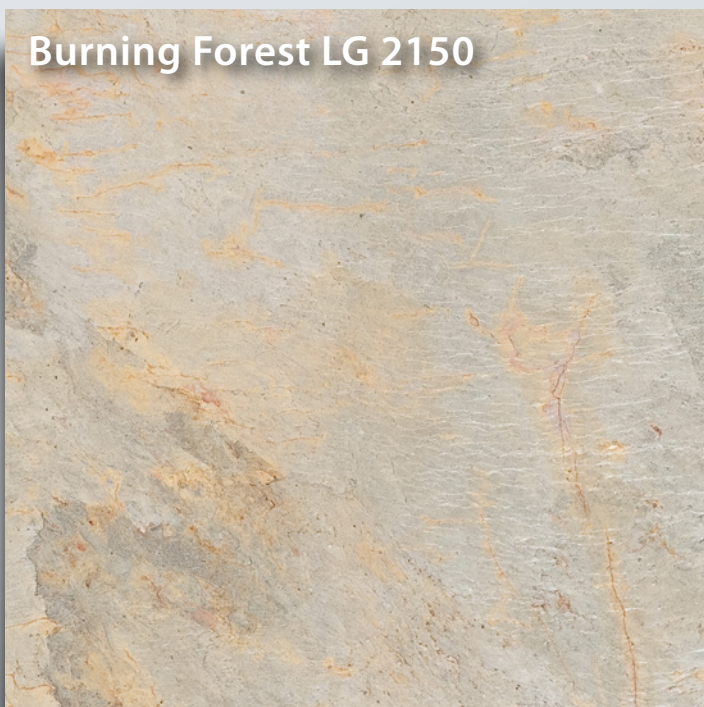
Modernes und zeitloses Küchendesign in der Optik echter Schieferplatten – zwei Beispiele aus dem Angebot von LiteSlate.



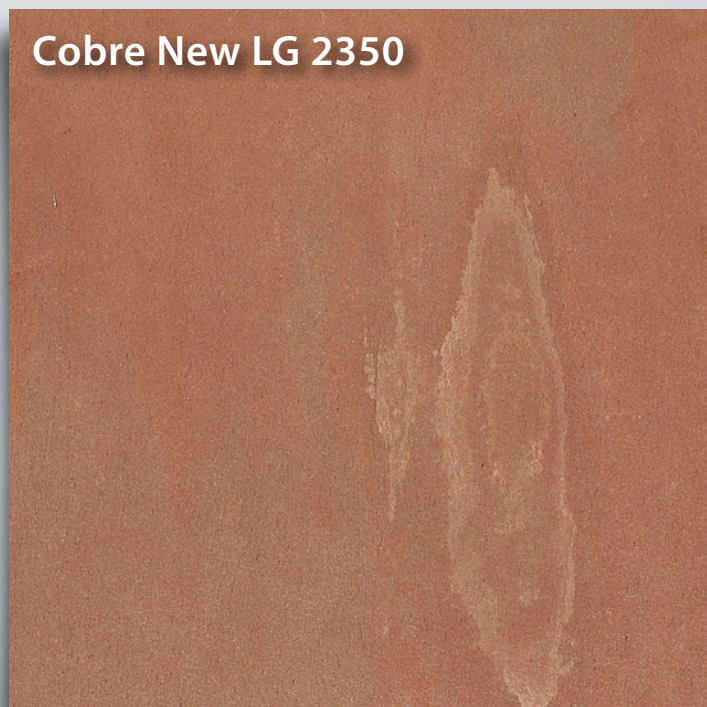
Argento LG 2000



Burning Forest LG 2150



Cobre New LG 2350



Farbe und Struktur sind aufgrund der Einzigartigkeit des Naturprodukts individuell verschieden. Aus diesem Grund können Produktmuster und Abbildungen lediglich hinweisend sein.

Sehen Sie ganze Tafeln und weitere Farbstellungen im Internet ...

www.dünnschiefer.de



Mare / Sea Green LG 2400



Verde Gris LG 2700



Standardformat 122x61 cm

Deep Black LG 2800



Galaxy Black LG 2900



DÜNNSCHIEFER

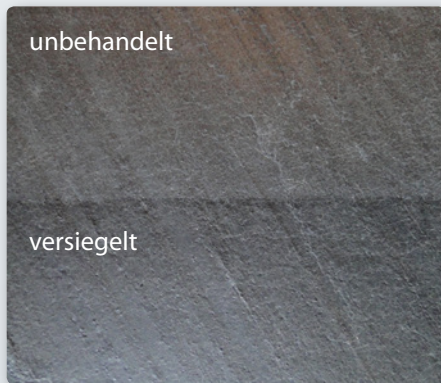
VERARBEITUNG

BEARBEITUNG

- Schneiden:
Tischkreissäge/Handkreissäge
(hartmetallbestücktes Holzsägeblatt oder Steinsägeblatt)
- Bohren und Fräsen:
Aufsätze für Holz oder Stein
- Zur Flexibilität / Biogsamkeit: Wärmebehandlung mit Heißluftpistole
- Schleifen von Ecken und Kanten:
80er Körnung Schleifpapier
- Fugen: Echtstein Silikon/
Epoxydharz-Fugenmaterial,
z. B. PCI Durapox / mineralischer
Untergrund PCI Nanofug
- industrielle Bearbeitung mit
Diamantwerkzeug

OBERFLÄCHENSCHUTZ

Durch die Versiegelung wird die Steinoberfläche etwas dunkler und glänzender, Farben können dabei intensiver erscheinen.



Versiegelung mit IK-Slate-Lite-Imprägnierung

- für den Innenbereich
- für Nassbereiche ist eine zweimalige Imprägnierung vorzunehmen.
- Bei dreimaliger Anwendung ist LITESLATE CLASSIC auch für den Außenbereich und stark beanspruchte Böden im Wohnbereich geeignet.

Versiegelung 2K-PU 800E matt

- für kommerzielle Fußböden, durch einen Fachmann zu verarbeiten

Permanentschutz

- Reinigung mit Slate-Lite-Steinpflegemittel

KLEBSTOFFE



PU-Kleber (Polyurethankleber)

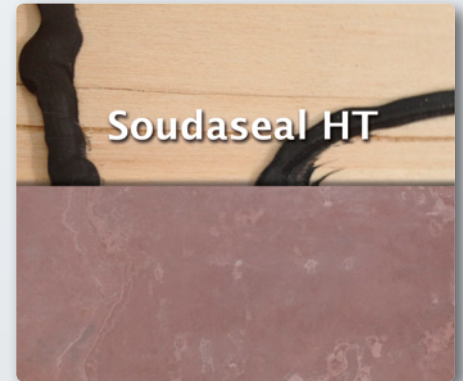
- Montage auf Holz



PU-Kleber (Polyurethankleber) bietet für unsere Zwecke den Vorteil, daß er beim Aushärten etwas aufschäumt und somit spaltfüllend wirkt.

- starke Anzugskraft
- Innen- und Außenwandmontage

VERARBEITUNG AUF DÄMMFASSADE



SODASEAL HT ist ein hochwertiger, neutraler, einkomponentiger, dauerelastischer Kleb-/Dichtstoff auf Basis von Hybrid-Polymer mit sehr hoher Anfangshaftung.

- Montage auf Stahl, Glas, Holz etc.
- Montage auf Fassaden
- Fassadenmontage: auch PCI Durapox

Produkteigenschaften

- sehr gut verarbeitbar
- nach Aushärtung dauerelastisch
- nahezu geruchlos, nicht korrosiv
- wasserfest und seewasserbeständig
- gleicht Unebenheiten und Materialspannungen aus
- blasenfreie Aushärtung auch bei hohen Temperaturen
- sehr gute Haftung auf fast allen Untergründen
- haftet auch auf feuchtem Untergrund
- Silicon-, Lösemittel-, Halogen-, säure- und Isocyanatfrei
- farbecht, witterungs- und UV-beständig

HOLZ MAYRHOFFER GMBH
Tittlinger Straße 20 + 34
94034 Passau - Patriching
Tel: +49 (0) 851 955 14-0
Email: info@holz-mayrhofer.de