

Umweltfreundliche Dämmsysteme
aus natürlicher Holzfaser

Für Dachneigungen $\geq 16^\circ$
Höhere Plattendicken
speziell für Sanierungen



Wärmedämmende Unterdeckplatte aus dem Trockenverfahren mit Plattendicken bis 200 mm



Einsatzbereich

Unterdeckplatte für
Dachneigungen $\geq 16^\circ$

Unterdeckung für
die wirtschaftliche,
hochdämmende
Aufdachdämmung

- Besonders niedrige Wärmeleitfähigkeit, exzellenter Kälteschutz im Winter
- Vermindert konstruktive Wärmebrücken
- Besonders diffusionsoffen für erhöhte Konstruktionssicherheit im Sanierungsbereich
- Höhere Plattendicken speziell für den Sanierungseinsatz
- In Kombination mit STEICO Einblasdämmung einsetzbar
- Unterdeckplatte Typ: UDP-A, als Behelfsdeckung geeignet
- Ökologisch, umweltverträglich und recycelbar wie Holz



Das Zeichen für
verantwortungsvolle
Waldwirtschaft

Um zeitgemäße Dämmwerte zu erzielen, reicht es beim Altbau häufig nicht aus, nur den Bereich zwischen den Sparren zu dämmen. Hier bietet STEICOspecial dry eine Zusatzdämmung oberhalb der Sparren. Die Luftdichtigkeit lässt sich auf einfache Weise mit der STEICOmulti UDB Luftdichtungsbahn herstellen.



STEICOspecial dry

Dachsanierung von außen

Über das Dach mit seiner großen Fläche geht besonders viel Heizenergie verloren. Entsprechend hoch ist das Einsparpotenzial bei der Sanierung. Was aber, wenn das Dachgeschoss bereits ausgebaut ist und bewohnt wird? Hier bietet STEICOspecial dry die Lösung – eine feste Dämmplatte, die von außen direkt auf den Sparren verlegt werden kann.

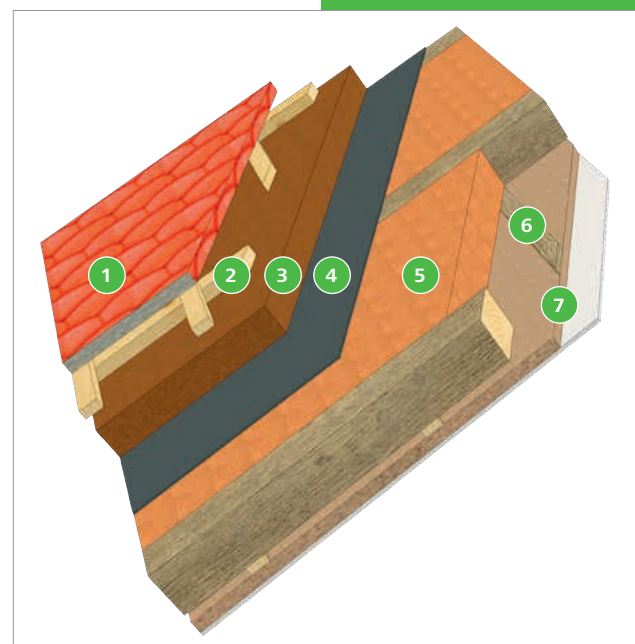
Beispiel einer Dachsanierung

Idealerweise wird zuerst der Bereich zwischen den Sparren gedämmt – z.B. mit dem flexiblen Holzfaser-Dämmstoff STEICOflex 036 aus dem STEICO Dämmsystem. Häufig sind Altbau Sparren aber zu gering dimensioniert, um allein mit einer Zwischensparrendämmung zeitgemäße Dämmwerte zu erreichen. Mit STEICOspecial dry ist es möglich, die erforderliche Zusatzdämmung oberhalb der Sparren anzubringen. Der Wohnraum unter dem Dach wird nicht beeinträchtigt. Die Produktion der STEICOspecial dry Dämmplatten erfolgt nach dem "Trockenverfahren" – für leichte und stabile Platten mit besonders guten Dämmeigenschaften.

Legende

- 1 Dacheindeckung
- 2 Lattung und Konterlattung
- 3 STEICOspecial dry direkt oberhalb der Sparren verlegt
- 4 STEICOmulti UDB Luftdichtungsbahn
- 5 Zwischensparrendämmung, z.B. STEICOflex 036 oder STEICOzell
- 6 Raumseitige Unterkonstruktion (Bestand):
- 7 Holzwolle-Leichtbauplatte mit Kalkzementputz

Altes Dach – effizient gedämmt



Dachsanierung von außen

Sofort Witterungsschutz und Winddichtheit



Bei Dachsanierungen von außen ist es notwendig, dass so schnell wie möglich der Witterungsschutz für die darunterliegende Wohnfläche gewährleistet wird.

Die umlaufende Profilierung von **STEICOspecial dry** garantiert die winddichtende Eignung und Wasserableitung ohne zusätzliche Fugenabklebungen bei Dachneigungen von mindestens 16°. So schützt **STEICOspecial dry** noch am Tag der Verlegung das Dach vor Regen und Witterung.

Sicherheit mit System

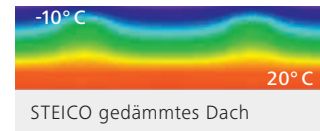
Die **STEICOspecial dry** Dämmplatten sind diffusionsoffen und schützen dadurch zusätzlich die Dachkonstruktion. Denn die Platten bieten ein hohes Verdunstungspotenzial und unterstützen ein sicheres Feuchtemanagement. So kann bei Sanierungen mit geeigneten raumseitigen Unterkonstruktionen, wie z.B. bei verputzten Holzwolle



Leichtbauplatten auf eine aufwendige, raumseitige Dampfbremse verzichtet werden. Zum Einsatz kommt stattdessen die einfach zu verlegende **STEICOmultip UDB** Luftdichtungsbahn, die unkompliziert oberhalb der Sparren angebracht werden kann. Das Resultat: Wirtschaftliche Dachkonstruktionen – dauerhafte Funktionssicherheit.

STEICO Dämmung macht sich bezahlt

Ein ungedämmtes Altbau Dach ist eine wahre Energieschleuder. Außerdem führen die niedrigen Oberflächentemperaturen zu unangenehmen Luftbewegungen im Rauminneren. Im Vergleich zum ungedämmten Dachstuhl reduziert eine Zwischensparrendämmung mit **STEICOflex 036** (140 mm) und eine Überdämmung mit **STEICOspecial dry** (120 mm) den Energieverlust bereits um mehr als 90%. Gleichzeitig fühlen wir uns in Räumen mit warmen Oberflächen deutlich wohler.



Die Thermografie eines Dachquerschnitts mit Sparren zeigt: Während beim ungedämmten Dach sämtliche Wärme verloren geht, dämmen **STEICO** Dämmstoffe perfekt und sorgen für angenehm warme Oberflächen auf der Raumseite.

Pluspunkte auf einen Blick

Sehr gute Wärmeleitfähigkeit



STEICOspecial dry Dämmplatten bieten einen hervorragenden Dämmwert. Der Nennwert der Wärmeleitfähigkeit λ_D liegt bei 0,040 [W/(m*K)]. So sind mit **STEICOspecial dry** relativ schlanke Dachaufbauten bei hervorragendem Wärmeschutz möglich, dank der Überdämmung der Sparren werden Wärmebrücken wirksam minimiert.

Sicheres Wetterschutz-Profil



Das spezielle Nut- und Federprofil der **STEICOspecial dry** verfügt über eine eigens entwickelte Geometrie – für einfache Verlegung und dauerhafte Sicherheit. So bleibt das Dach zuverlässig vor Regen und Wind geschützt.

Leichte Dämmplatten, einfache Verlegung



Mit einer Rohdichte von ca. 140 kg/m³ sind **STEICOspecial dry** Dämmstoffplatten besonders leicht und gut in der Handhabung: schließlich wiegt eine 120 mm Platte nur noch 17 kg/m² und kann auch von einer Person verarbeitet werden. So lassen sich selbst große Dachflächen schnell und wirtschaftlich dämmen.

Erhalten Sie digital alle drei Wochen relevante News für den Holzbauer und Zimmermann: aktuelle technische Entwicklungen, neue Konstruktionslösungen, u. v. m.

steico.com/newsletter



Lieferformen STEICOspecial dry

Dicke [mm]	Länge [mm]	Breite [mm]	Kante	Anzahl / Pal. [St.]	Fläche / Pal. [m ²]		Gew. / m ² [kg]	Gew. / Pal [kg]
					Brutto	Netto		
60	2.230	600	N + F	36	48,168	45,644	8,40	ca. 399
80	2.230	600	N + F	28	37,464	35,501	11,20	ca. 382
100	2.230	600	N + F	22	29,436	27,893	14,00	ca. 370
120	1.880	600	N + F	18	20,304	19,199	16,80	ca. 360
140	1.880	600	N + F	16	18,048	17,066	19,60	ca. 370
160	1.880	600	N + F	14	15,792	14,933	22,40	ca. 370
180	1.880	600	N + F	12	13,536	12,800	25,20	ca. 360
200	1.880	600	N + F	12	13,536	12,800	28,00	ca. 390

Handliche Formate, z.B. für die Baustellenmontage

Dicke [mm]	Länge [mm]	Breite [mm]	Kante	Anzahl / Pal. [St.]	Fläche / Pal. [m ²]	Gew. / m ² [kg]	Gew. / Pal [kg]
60	2.230	600	N + F	36	48,168	8,40	ca. 399
80	2.230	600	N + F	28	37,464	11,20	ca. 382
100	2.230	600	N + F	22	29,436	14,00	ca. 370
120	1.880	600	N + F	18	20,304	16,80	ca. 360
140	1.880	600	N + F	16	18,048	19,60	ca. 370
160	1.880	600	N + F	14	15,792	22,40	ca. 370
180	1.880	600	N + F	12	13,536	25,20	ca. 360
200	1.880	600	N + F	12	13,536	28,00	ca. 390

Technische Daten STEICOspecial dry

Produziert und überwacht gemäß	DIN EN 13171 und DIN EN 14964
Plattenkennzeichnung	WF-EN 13171-T5-DS(70/-)2-CS(10)Y 100-TR10-WS1,0-MU3 EN-14964-IL
Brandverhalten nach DIN EN 13501-1	E
Nennwert Wärmeleitfähigkeit λ _D [W/(m*K)]	0,040
Nennwert Wärmedurchlasswiderstand R _D [(m ² *K)/W]	1(40)/1,5(60)/2(80)/2,5(100)/3(120)/ 3,5(140)/4(160)/4,5(180)/5(200)
Rohdichte [kg/m ³]	ca. 140
Wasserdampfdiffusionswiderstandszahl μ	3
s _d -Wert [m]	0,12(40)/0,18(60)/0,24(80)/0,30(100)/ 0,36(120)/0,42(140)/0,48(160)/0,54(180)/ 0,60(200)
Spezifische Wärmekapazität c [J/(kg*K)]	2.100
Druckspannung bei 10 % Stauchung σ ₁₀ [N/mm ²]	0,1
Druckfestigkeit [kPa]	≥ 100
Zugfestigkeit senkrecht zur Plattenebene [kPa]	≥ 10
Längenbezogener Strömungswiderstand ⊥ [(kPa*s)/m ²]	≥ 100
Einsatzstoffe	Holzfasern, PUR-Harz, Paraffin
Abfallschlüssel (AVV)	030105/170201, Entsorgung wie Holz und Holzwerkstoffe

Ergänzende technische Daten

Bemessungswert Wärmeleitfähigkeit λ _B [W/(m*K)]	0,042
Bemessungswert der Wärmeleitfähigkeit λ _r [W/(m*K)]	0,044
Bemessungswert der Wärmeleitfähigkeit λ gemäß SIA [W/(m*K)]	0,040
Brandverhaltensgruppe nach VKF Brandschutzrichtlinie	RF3 cr
Hinweise: Holzfaser-Dämmplatten liegend, plan und trocken lagern; Kanten vor Beschädigungen schützen; Folienverpackung erst bei trockenem Umgebungsklima entfernen und Palettenbeipackzettel aufbewahren; max. Stapelhöhe: 3 Paletten	
Planungs- und Verarbeitungshinweise finden Sie auf www.steico.com .	

Anwendungsgebiete n. DIN 4108-10:2015:

DAD (dk, dg, dm, ds); DAA (dh, ds); DZ; DI (zk, zg); DEO (dk, dg, dm, ds); WAB (dk, dg, dm, ds); WH; WTR



Das Zeichen für verantwortungsvolle Waldbirtschaft



FORUM HOLZBAU PREMIUM PARTNER



Qualitätsmanagement ISO 9001:2015

Umweltmanagement ISO 14001:2015

STEICO
Das Naturbausystem

Ihr STEICO Partner

www.steico.com

